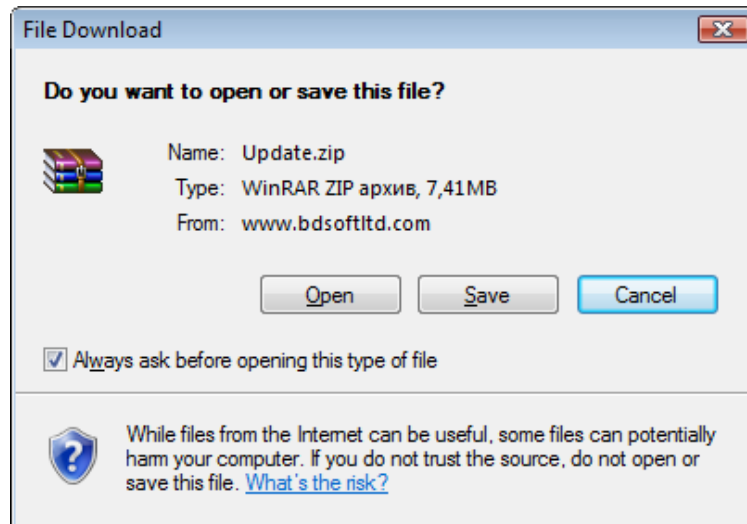


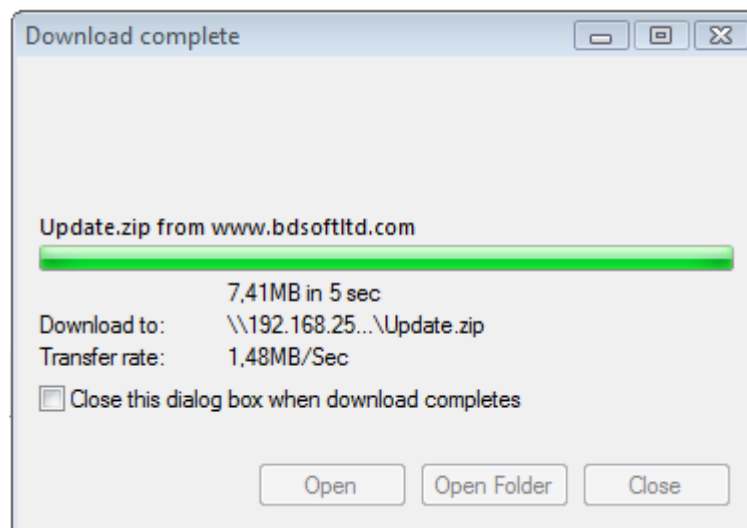
Инструкция за обновяване на програма TB_Patients

I. ОБНОВЯВАНЕ НА ИС ЗА ТБ НА ЛОКАЛЕН КОМПЮТЪР, НЕСВЪРЗАН В МРЕЖА.

1. Свалете файловете за обновяване на системата от посочената хипер връзка: www.bdsoftltd.com/TB/Update.zip и ги запазете на Вашия локален компютър като посочите бутона **Save**.

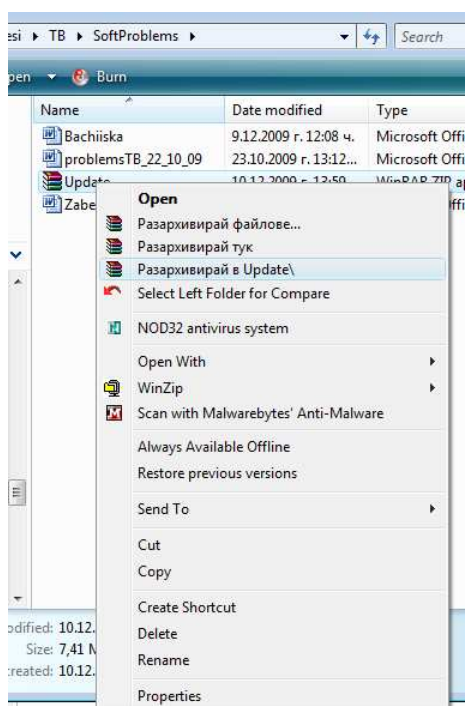


2. Процесът на сваляне започва



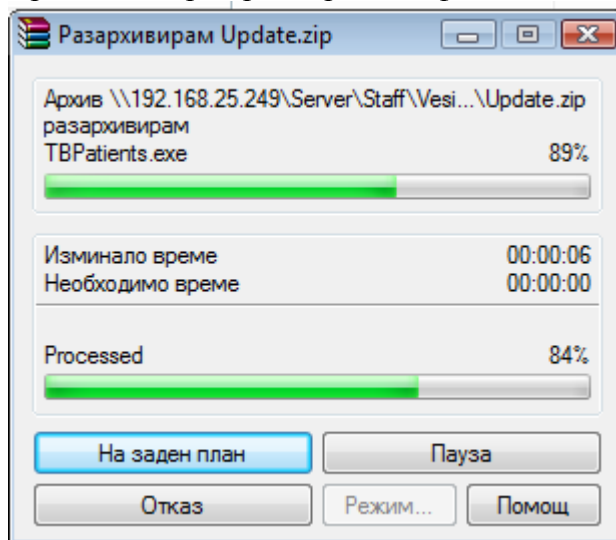
3. Отворете папката с файловете като кликнете върху бутона **Open Folder**.

4. Разархивирайте файловете като кликнете с десен бутон на мишката и посочите



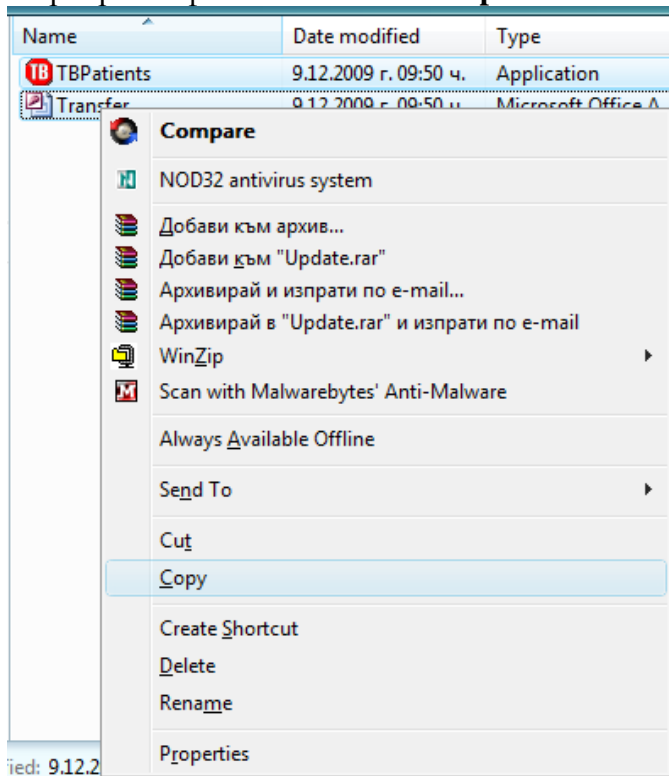
Разархивирай в Update\'

5. Процесът на разархивиране на файловете.



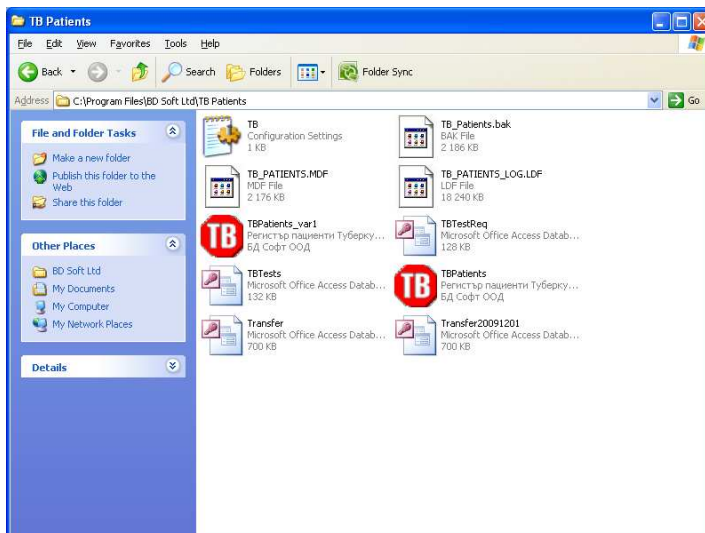
6. Отворете разархивираната вече папка **Update**.

6.1. Маркирайте файловете от папка **Update**.



6.2. Кликнете с десен бутон на мишката и посочете команда **Copy**

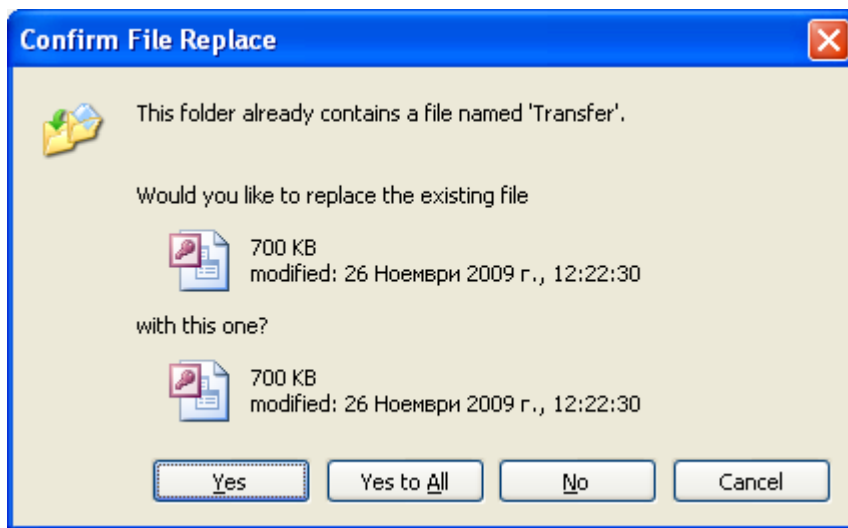
6.3. Отворете директория **C:\Program Files\BD Soft Ltd\TB Patients** и вмъкнете



копираните файлове в нея като кликнете с десен бутон на мишката и посочите команда **Paste**.

7. Потвърдете с бутона **Yes to All**, за да замените съществуващите файлове с новите.

ПРОГРАМА “ПОДОБРЯВАНЕ НА КОНТРОЛА
НА ТУБЕРКУЛОЗАТА В БЪЛГАРИЯ” - МЗ



С тази стъпка процесът на обновяване е приключил и Вие ще забележите промените след стартиране на програмата.

II. ОБНОВЯВАНЕ НА ИС ЗА ТБ НА КОМПЮТРИ, СВЪРЗАНИ В МРЕЖА.

Алгоритъмът за обновяване на системата за ТБ при компютри в мрежа е аналогичен като в т. I., с тази разлика, че трябва да се приложи за **ВСЯКО РАБОТНО МЯСТО ПООТДЕЛНО.**