

Инструкция за експорт на данни от програма TB_Patients

I. ЕКСПОРТЪТ НА ДАННИ ОТ ПРОГРАМА TB_PATIENTS МОЖЕТЕ ДА НАПРАВИТЕ ОТ ВСЯКО ЕДНО МЯСТО ВЪВ ВАШАТА ЛОКАЛНА МРЕЖА ПРИ НАПРАВЕНО ОБНОВЛЕНИЕ НА СИСТЕМАТА /съгласно инструкцията за обновяване на ИС/.

1.1. Стартирайте програмата чрез меню

Start\Programs\ TB Patients или от иконката за бърз достъп от работния екран.



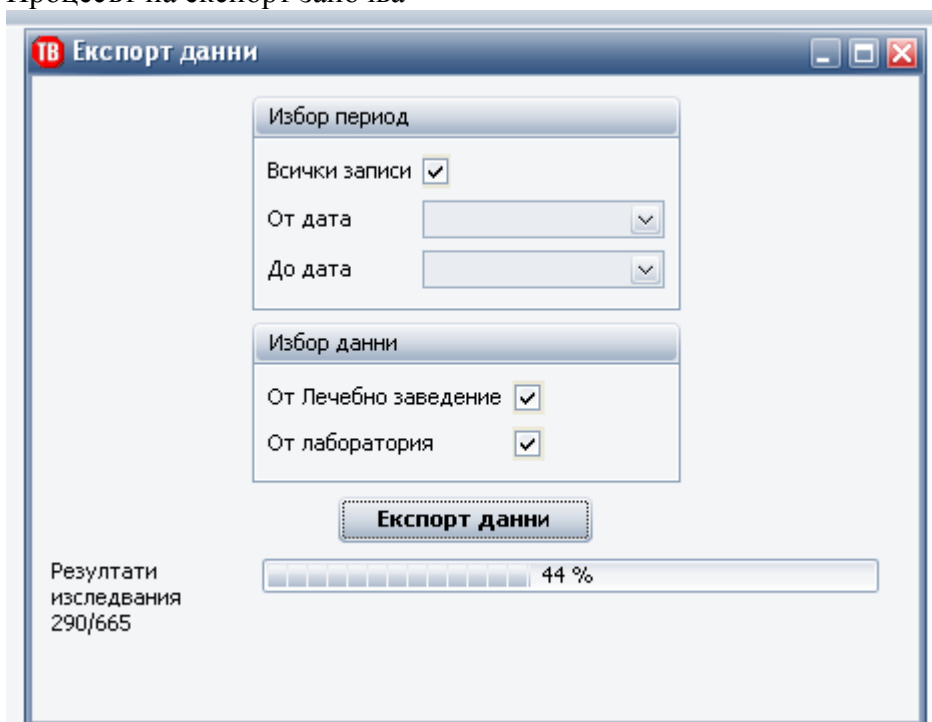
2. Посочете бутона **Експорт централна база данни** в секцията **Обмяна данни** и ще се отвори прозорец **Експорт данни**.



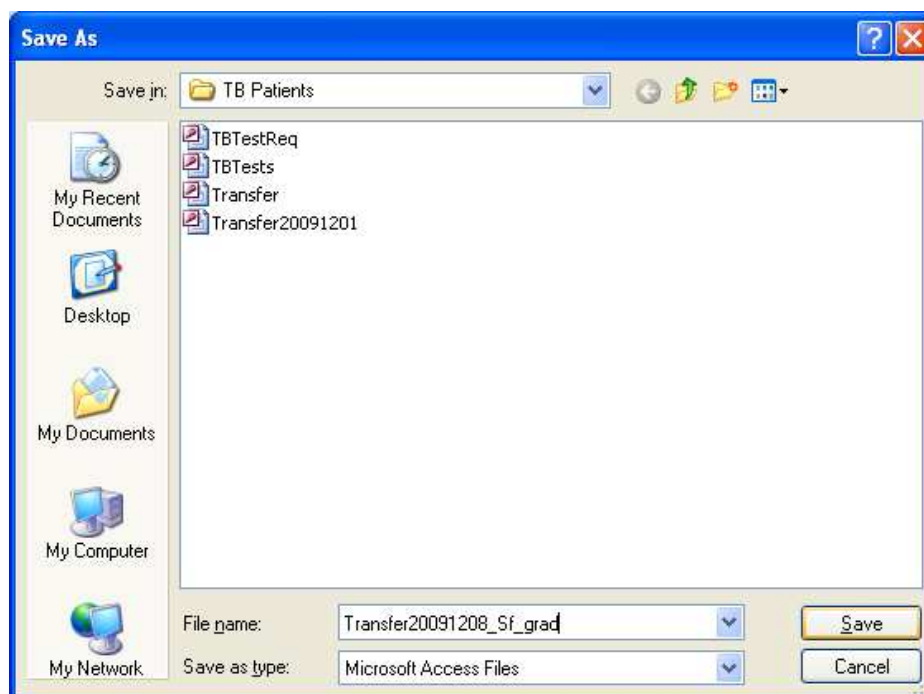
ПРОГРАМА “ПОДОБРЯВАНЕ НА КОНТРОЛА
НА ТУБЕРКУЛОЗАТА В БЪЛГАРИЯ” - МЗ

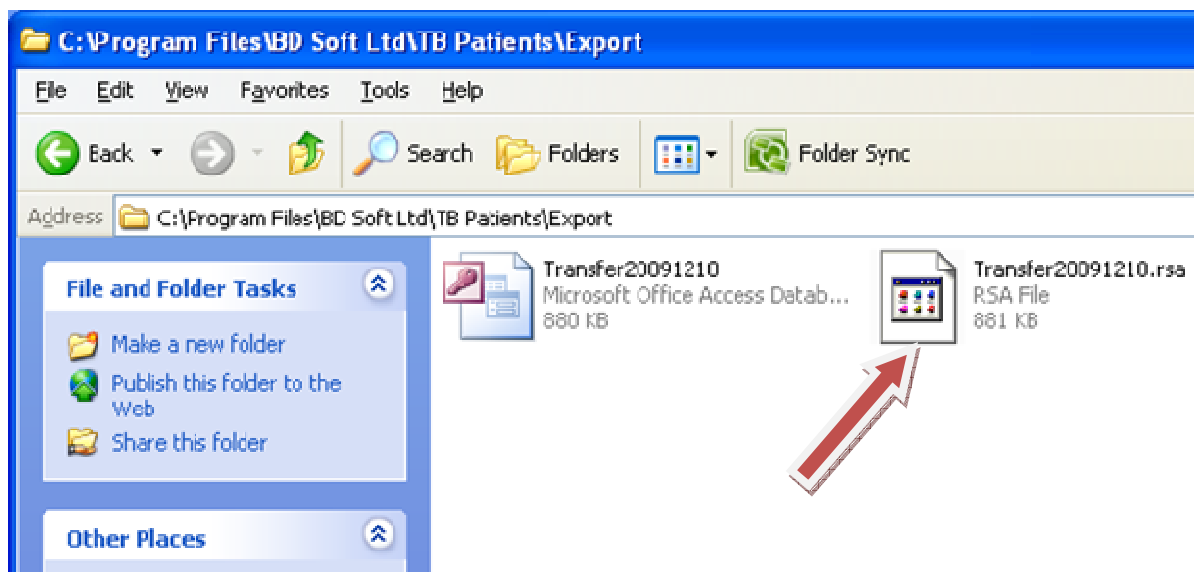
В него имате възможност за избор на записи за експорт, въведени през конкретен период от време, който Вие можете да фиксирате като посочите датите, или да сложите отметка за всички записи /както е посочено на изображението горе/ Възможно е да се направи експорт само на записите от лечебното заведение или от лабораторията /при първоначален експорт, оставете опциите по подразбиране, т.е. всички записи/.

3. Посочете **Експорт данни**, за да започне процесът на експорт.
4. В отворения се прозорец добавете след предложеното от системата име на файла, името на Вашия град и посочете мястото за съхранение на данните /може да оставите и в папката по подразбиране, тази която Ви предлага системата/ и потвърдете с бутона **Save**.
5. Процесът на експорт започва



6. След приключване на процеса, отворете папката с експортираните файлове.





Създадени са два файла: единият с разширение **.mbd** /Transfer20091210 на картинката/ и втори - с разширение **.rsa** /Transfer20091210.rsa/.

II. ИЗПРАЩАНЕ НА ЕКСПОРТИРАНИТЕ ДАННИ.

ВНИМАНИЕ!

- 1. ИЗПРАТЕТЕ КЪМ ЦЕНТРАЛНАТА БАЗА ДАННИ САМО ФАЙЛА С РАЗШИРЕНИЕ .rsa, той е криптиран и защитен и съдържа цялата информация от вашата база данни.**
- 2. ВРЪЗКА С ЦЕНТРАЛНАТА БАЗА ДАННИ ОСЪЩЕСТВЯВАТЕ ЧРЕЗ ИНТЕРНЕТ ПО ЕЛЕКТОННА ПОЩА НА Е-MAIL:**

Д-Р ЗАМФИРОВА – ЕПИДЕМИОЛОГ, ГЛАВЕН ЕКСПЕРТ КЪМ МЗ
mzamfirova@mh.government.bg; zamfidoc@gmail.com