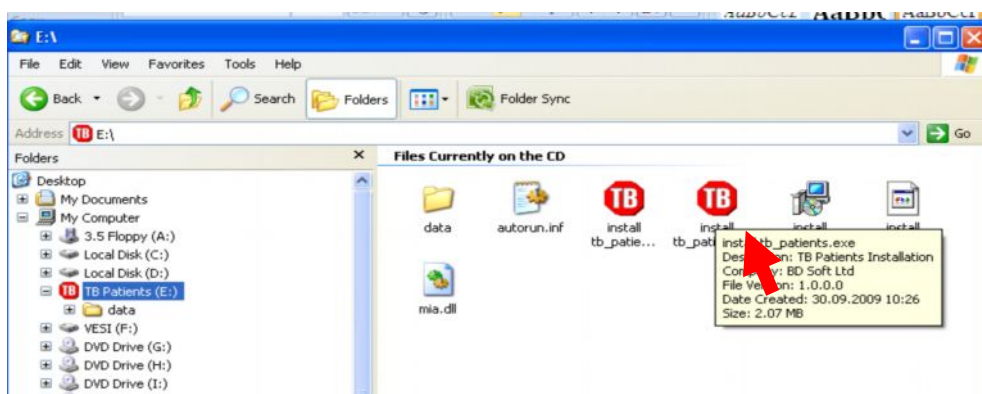


Инструкция за инсталиране на програма TB_Patients

1. Поставете диска с програмата в СД устройството.
2. От My Computer кликнете с десен бутон на мишката върху TBPatient и изберете Explore



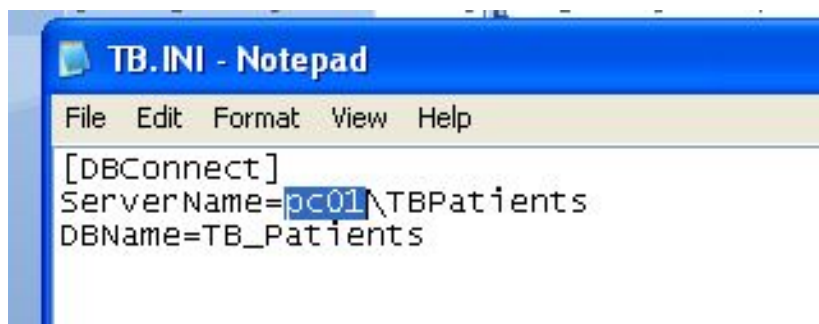
3. Кликнете върху **Install tb_patients.exe** и започнете процеса на инсталация



4. Потвърдете с **Next** на всички прозорци на инсталатора до завършване на процеса.
5. След завършване на инсталирането на програмата натиснете **Finish**.
6. В директория **C:\Program Files\BD Soft Ltd\TB Patients** отворете файла **TB.ini**

ПРОГРАМА “ПОДОБРЯВАНЕ НА КОНТРОЛА
НА ТУБЕРКУЛОЗАТА В БЪЛГАРИЯ” - МЗ

и въведете името на Вашия компютър на маркираното място.



7. Запазете промяната с команда **Save** от меню **File**.
8. С това инсталацията е готова и можете да стартирате програмата от меню **Start\Programs\ TB Patients** или от иконката за бърз достъп от работния екран.



9. Въведете следните данни за вход в системата като администратор:



User name: sa
Password: pass123!

10. Ако след стартиране получите съобщение за грешка, стартирайте инсталационния файл още веднъж /т. 3./.

Забележка: При инсталация на компютри, свързани в локална клиент- сървър мрежа се стартира **Install tb_patients_client.exe**